



A partir de 15 personnes **39,-€**

Dans la matinée visite guidée du musée des métiers du bois.

Déjeuner au restaurant Au Tilleul en face du musée.

Puis après le déjeuner, visite du mémorial du linge à 1/4 h de route.



Pass'port Welche



Impression : AGI Ingersheim



Musée des métiers du bois

www.musée-bois-labaroche.com

GPS: 48.104452 - 7.191142

Hôtel-Restaurant Au Tilleul

www.hotel-tilleul.fr

GPS: 48.104887 - 7.192786

Mémorial du linge

www.linge1915.com

GPS: 48.083477 - 7.140281



Réservation par mail
passportwelche@tilleul.eu



15 avril - 15 septembre



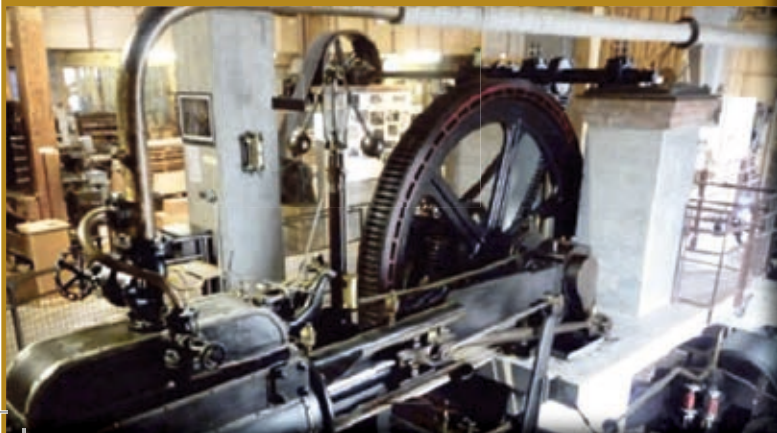
Le savoir-faire de nos anciens présenté et expliqué par les guides, accompagné de multiples anecdotes sur la vie d'autrefois.



Des ateliers primitifs de travail sur bois. Le début de la mécanisation. Venez vivre un voyage dans le temps.



Vous trouverez dans notre boutique, des objets en bois fabriqués par des artisans locaux et régionaux.



HOTEL • RESTAURANT & SPA ★★★

Situé au cœur de Labaroche, idéalement placé pour les visites des musées alentour, l'hôtel-restaurant Au Tilleul est devenu au fil de 3 générations, fort de ses 30 chambres et



d'une capacité d'accueil de 100 convives, une étape incontournable lors de visites au pays Welche.



Il vous est proposé 2 menus comprenant une entrée, un plat, et un dessert :

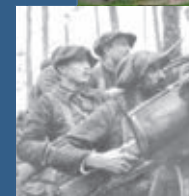
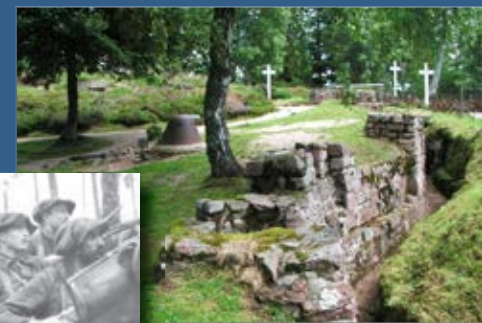
Traditions	Tilleul
Croustillant de Munster crème de miel	Gazpacho de tomate et sa glace basilic
Choucroute garnie aux 5 viandes	Cuisse de canard confite sauce à l'orange
Kougeloyf glacé au marc de Gewurz	Le fameux crousti-choc

Les boissons comprises incluent un Kir en apéritif, 1/4 de vin blanc ou rouge, ou une 1/2 eau minérale, ainsi qu'un café



MUSÉE MÉMOIRIAL
LE LINGE 1914 1918

Le LINGE est un champ de bataille de la guerre 1914-1918, où un affrontement particulièrement meurtrier s'est déroulé entre le 20 juillet et le 16 octobre 1915 (17000 pertes), suivi d'une guerre de position jusqu'au 11 novembre 1918.



Le musée mémorial du LINGE expose des objets français et allemands retrouvés sur place : armes, munitions, objets personnels, reliques...

Les vitrines, maquettes, reconstitutions et vidéos expliquent et illustrent tous les aspects de cette terrible guerre.

